

North Energy

Kirkenes 14.10.08

Russisk Arbeidskraft i Finnmark



Visjonen til North Energy

Med nordnorsk eierskap og kompetanse skal North Energy vise alternative løsninger for en lønnsom og bærekraftig oljevirksomhet i nord.

Dette skal gjøres gjennom å bli et respektert olje-selskap i Nord-Norge som bidrar til en større industriell og sosial verdiskapning i nord.



Strategisk eierstruktur

- **Geografisk eierstruktur:**
 - 49% i Nordland
 - 31% i Finnmark
 - 20% i Troms
- **Startkapital på 150 mill tegnet av nordnorske investorer:**
 - Kraftselskaper
 - Industrielle investorer (etablert leverandørindustri)
 - Investeringsfond (potensielle mindre leverandørbedrifter)
- **Sterkt interesse fra nordnorsk næringsliv**
 - Emmisjon i september over 100% overtegnet



Status organisasjon



Hovedkontor i Alta, distriktkontor i Oslo

**Toppetasjen i
Kunnskapsparken
i Alta**



**Karl Johans
gate 13**



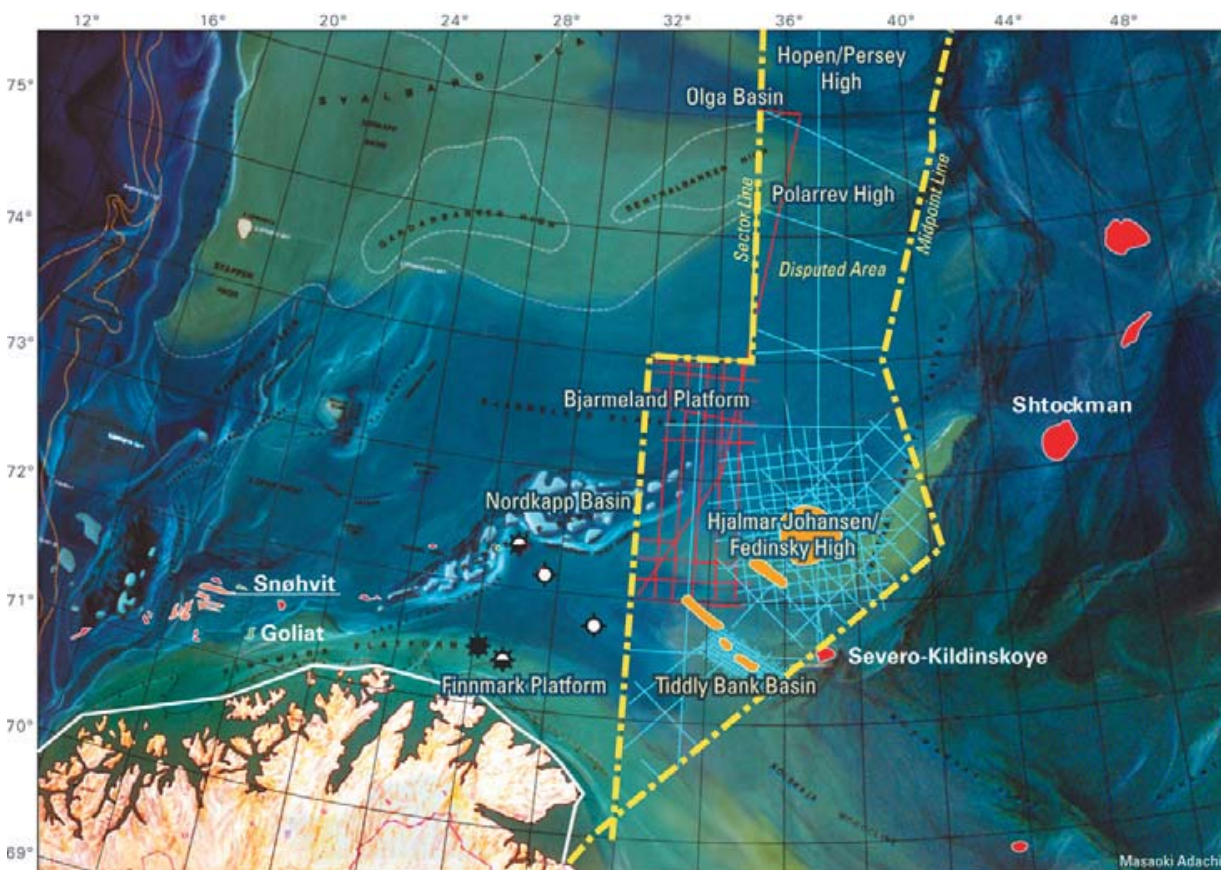
Faglig kompetanse - **Utflyttere, Innflyttere, Lokale**

- **Utflyttet kompetanse** kommer hjem med verdifull erfaring
- **Lokal kompetanse** får nye utviklingsmuligheter
- **Fagfolk fra Nord-Russland** er kjent med klima og mørketid i Alta hvor et russisk samfunn allerede eksisterer
- **'Søringa' og utenlandske fagfolk** ser et høykompetent miljø, faglige utfordringer og en tiltalende selskapskultur



Vi ønsker mer bruk av erfaringer fra tiår med leteboring i russisk Barentshav

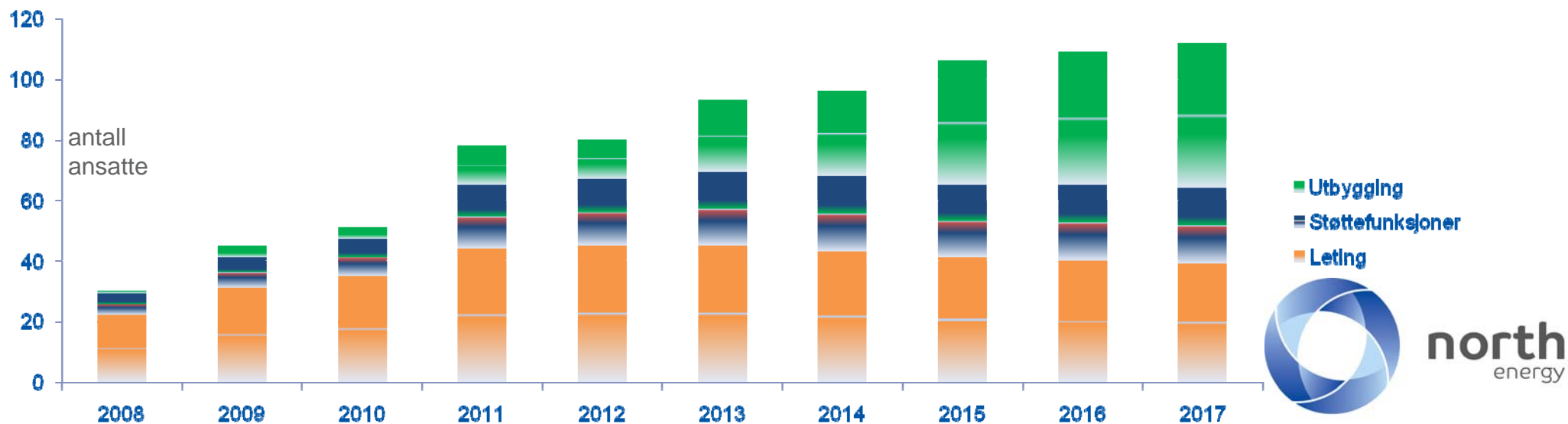
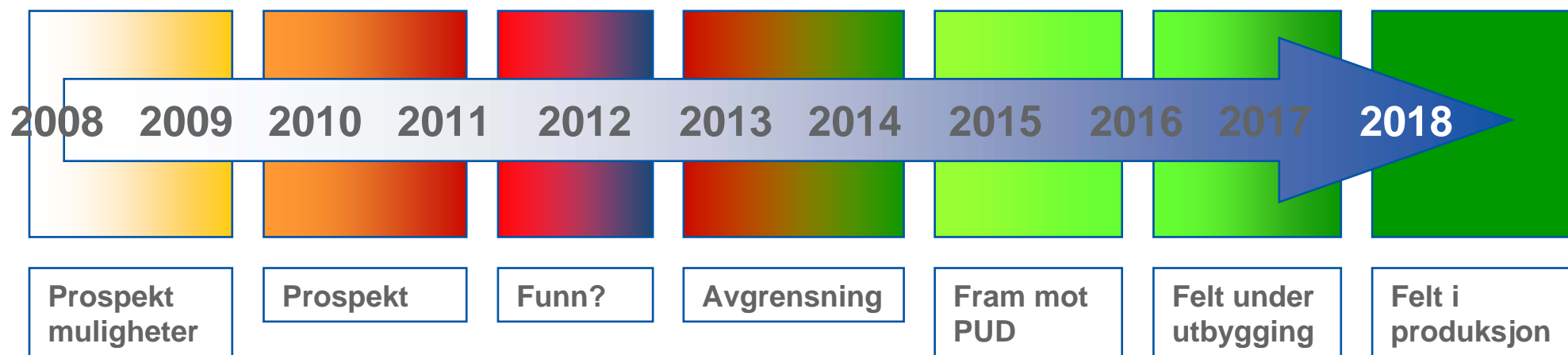
Flere ingeniører, geologer og geofysikere med erfaring fra Barentshavet i Oblast Murmansk enn i Norge



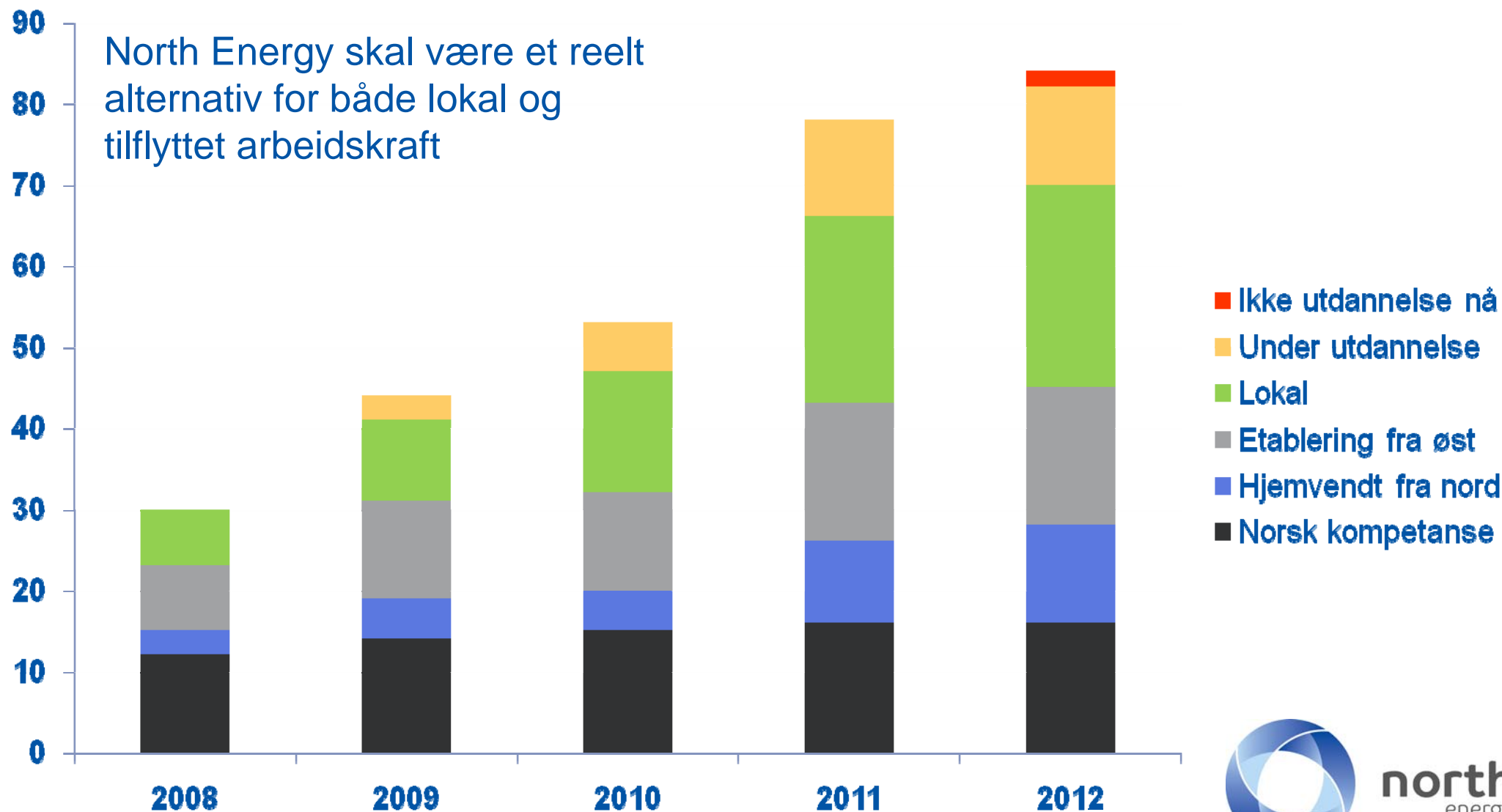
North Energy skal lete i mer enn 30 letemodeller i Barentshavet og Norskehavet



Fokus skifter gradvis fra leting til utbygging og produksjon



Ny kompetanse - En realistisk balanse



Russisk arbeidskraft i North Energy

- **Hvorfor spesialister fra Russland ?**
- **Rekrutteringsprosessen**
- **Erfaring med offentlige etater**
- **Integrering**
- **Utfordringer/løsninger**
 - Hva har vi gjort ?
 - Hva ønsker vi å gjøre ?



Hvorfor spesialister fra Russland ?

- **Meget høy kompetanse og god erfaring**
- **Ligger i kulturen ”å stå på og yte mest”**
- **Strategisk viktig med russiske ansatte**
 - Kjenner systemer i Russland
 - Fremtidig satsing mot Russland og generelt samarbeid
 - Faglig kompetanse fra Barentshavet



Rekrutteringsprosessen - **Suksesskriterier**

- **Bruk av rekrutteringsbyrå**
 - Kjennskap til markedet
 - Gode kontakter og nettverk
- **Russiske spesialister besøker Alta**
 - Del av prosessen for å vurdere jobbtilbud
 - Familien er med
- **Gode betingelser fra arbeidsgiver inkl. hus, bil m.m**
- **Muligheter for karriere og personlig utvikling**



Rekrutteringsprosessen - **Utfordringer**

- **Høyt lønnsnivå i oljebransjen, også i Russland**
- **Skattesystem og høye priser i Norge kan skremme**
- **Lite kunnskap om Norge generelt**
 - Fordeler ved å bo i Norge
 - Lover og regler knyttet til f.eks arbeidsforhold
- **Starte helt på nytt**
 - Uten nettverk
 - Språkbarrierer



Erfaring med offentlige etater

- **UDI**
 - Enklere å få russiske spesialister til Norge
 - Spesialistsøknader hurtigbehandles
 - **min 2 mnd behandlingstid**
 - Lengere saksbehandlingstid i forbindelse med familiegjenforeningssaker



Erfaring med offentlige etater

- **Skatteetaten og Folkeregister**
 - Personlig service og god informasjon
 - Begrensede engelskkunnskaper hos en del ansatte i det offentlige
- **Bank**
 - Mer lempelig på reglene for utstedelse av eks. Visa-kort for utlendinger med arbeidskontrakt
 - Personlig service og veiledning



Erfaring med offentlige etater

- **Politi**

- Kun 1,5 t telefontid pr. dag
- Saksbehandlingen tar ofte lang tid
- Behjelpelig når man først kommer "gjennom"
- Kontakter arbeidsgiver når sakene er ferdigbehandlet



Integrering er en gradvis prosess

- **Den ansatte har det enklest**
 - Har et miljø og en rolle som gir mening
- **Familiemedlemmene bruker lengere tid**
 - Hjemme med små barn
 - Ensomhet bør ikke undervurderes



Integrering er hverdag

- **Barnehageplass er viktig**
 - Språk
 - Sosialisering
 - Trivsel
 - Den andre part kommer seg ut og får kontakt med andre
 - Gir rom for jobb/studier



Integrering er hverdag

- **Kommunikasjon på alle nivå er nødvendig**
 - Engelsk
 - Norsk
 - Fingerspråk
- **Barnehagene gjør en fantastisk jobb**
 - Når barna har det bra, er alt lettere



Hva har vi gjort så langt ?

- **Vi assisterer familiemedlemmer med språkundervisning, og eventuelt jobb**
 - Egne språkkurs i norsk/engelsk
 - Traineeordninger
 - Bruk av kontaktnett



Hva har vi gjort så langt ?

- **Vi veileder med tanke på å gjøre alle ansatte som er nye til Alta, selvhjulpne**
 - Informasjonsmanual om Alta
 - Individuell veiledning
 - Unngå 'overinformasjon' - noe av forståelsen må bare komme etterhvert
 - Viktig med uformelle samtaler over lunsj og i kaffepausen



Hva ønsker vi å jobbe videre med ?

- **Kultur- og idrettstilbud er et noe begrenset gode i Alta**
 - Er i dialog med ulike kultur- og idrettsmiljø, musikkopplæring, svømmeklubb
 - **Norskundervisning for barn i ungdoms-skolealderen er noe begrenset**
 - Kontakt med skoleledelsen for tilrettelegging av skolegang og smidig oppstart
 - Fremmedspråklige integreres, med separat norskopplæring



Likevel – viktigst av alt:

- **Individuell veiledning i forbindelse med ”hverdagslige” spørsmål**
- **Se den enkelte ”med hjertet”**



Takk for oss !

